

Comune di ROSIGNANO MONFERRATO

Provincia AL

SCHEMI ED ELABORATI GRAFICI

LAVORI

ASFALTATURA TRATTI DI STRADE COMUNALI (Strada Varengino, Strada Buscarolo, Strada Cavallo, Strada Valmasia-Reali, Via XXIV Maggio, Via Roma, Via Madonna delle Grazie-S.P. 38 cordolatura presso cimitero comunale)

COMMITTENTE COMUNE DI ROSIGNANO MONFERRATO

IMPRESA

CONTRATTO

N° Repertorio del

Registrato il

presso

al n.

Mod.

Volume

Foglio

PROGETTISTA Geom. BARBANO LAURA – Tecnico Comunale

IL TECNICO

PROGETTO DEFINITIVO ESECUTIVO

Data 26/09/2016



VIA ROMA

(P.ZZA XI SETTEMBRE – VIA DELLA VITTORIA)



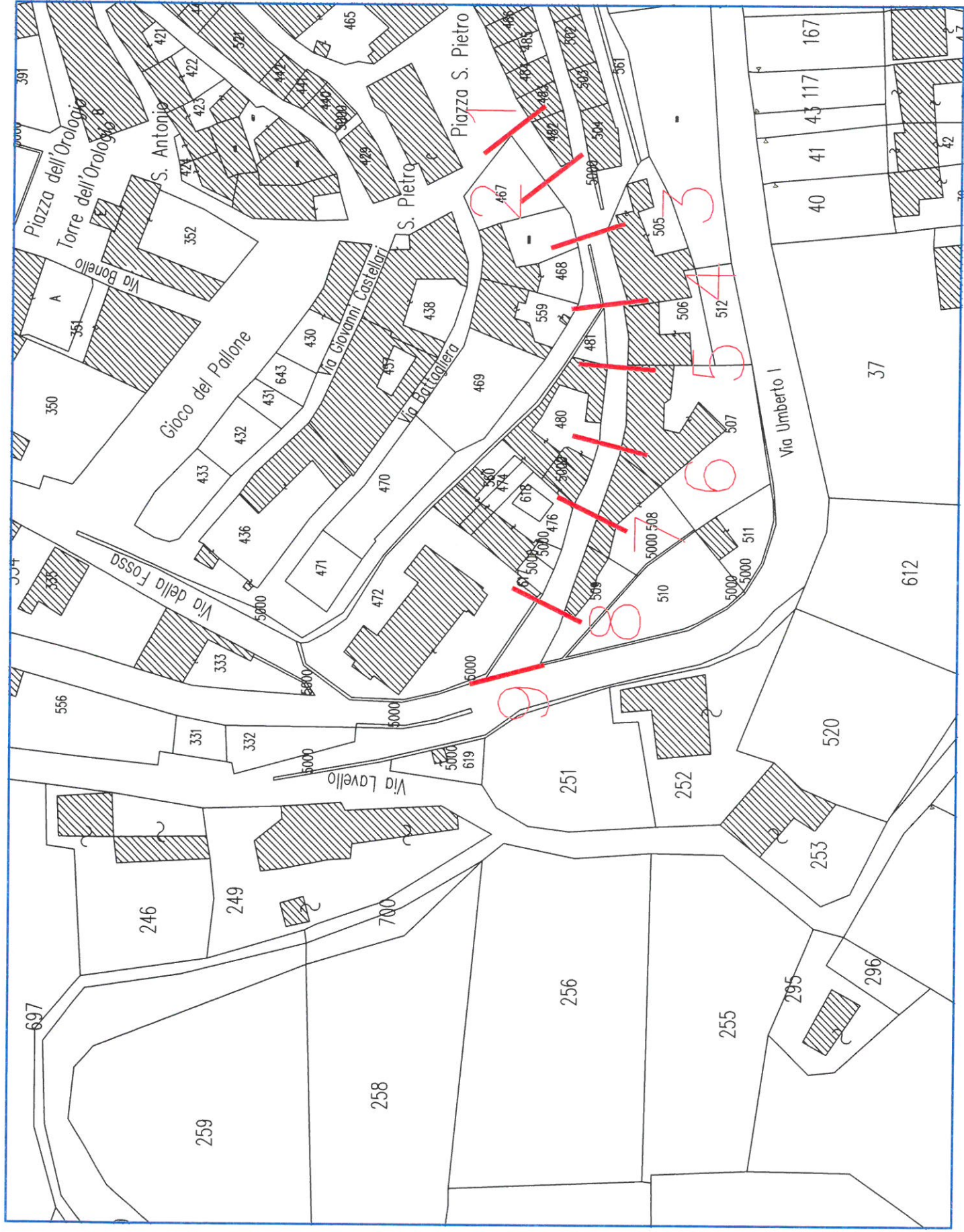
VIA ROMA

ELABORATI GRAFICI SCALA 1:1000

INFORMAZIONI RIASSUNTIVE DEGLI INTERVENTI PREVISITI

DA P.ZZA XI SETTEMBRE A VIA DELLA VITTORIA

PICCHETTO	LARGHEZZA mt.	LUNGHEZZA mt.	INTERVENTI
P-1	3,70		
		12,00 (P1-P2)	<ul style="list-style-type: none"> Preparazione della sede stradale per formazione di tappeto steso in n. 1 passata di sp. Compresso cm. 3 (l. mt. 3,70)
P-2	3,70		
P-2	10,00		
		16,00 (P2-P3) CROCEVIA	<ul style="list-style-type: none"> Scarifica parziale della sede stradale Preparazione della sede stradale per formazione di tappeto steso in n. 1 passata di sp. Compresso cm. 3 (l. mt. 8,25)
P-3	6,50		
P-3	3,70		
		14,50 (P3-P4)	<ul style="list-style-type: none"> Scarifica parziale della sede stradale Preparazione della sede stradale per formazione di tappeto steso in n. 1 passata di sp. Compresso cm. 3 (l. mt. 4,15)
P-4	4,60		
P-4	4,00		
		12,50 (P4-P5)	<ul style="list-style-type: none"> Scarifica parziale della sede stradale Preparazione della sede stradale per formazione di tappeto steso in n. 1 passata di sp. Compresso cm. 3 (l. mt. 3,90)
P-5	3,80		
		15,50 (P5-P6)	<ul style="list-style-type: none"> Scarifica parziale della sede stradale Preparazione della sede stradale per formazione di tappeto steso in n. 1 passata di sp. Compresso cm. 3 (l. mt. 3,95)
P-6	4,10		
		14,00 (P6-P7)	<ul style="list-style-type: none"> Scarifica parziale della sede stradale Preparazione della sede stradale per formazione di tappeto steso in n. 1 passata di sp. Compresso cm. 3 (l. mt. 4,30)
P-7	4,50		
		20,00 (P7-P8)	<ul style="list-style-type: none"> Scarifica parziale della sede stradale Preparazione della sede stradale per formazione di tappeto steso in n. 1 passata di sp. Compresso cm. 3 (l. mt. 4,80)
P-8	5,10		
		16,50 (P8-P9) INCROCIO	<ul style="list-style-type: none"> Scarifica parziale della sede stradale Preparazione della sede stradale per formazione di tappeto steso in n. 1 passata di sp. Compresso cm. 3 (l. mt. 7,95)
P-9	10,80		
P1-P9			Riporto in quota di pozzetti e griglie esistenti



VIA ROMA

(P.ZZA XI SETTEMBRE – VIALE DELLA REPUBBLICA)



Data di acquisizione delle immagini: 4/14/2016 45°04'46.64"N 8°23'57.26"E elev 261 m a

VIA ROMA

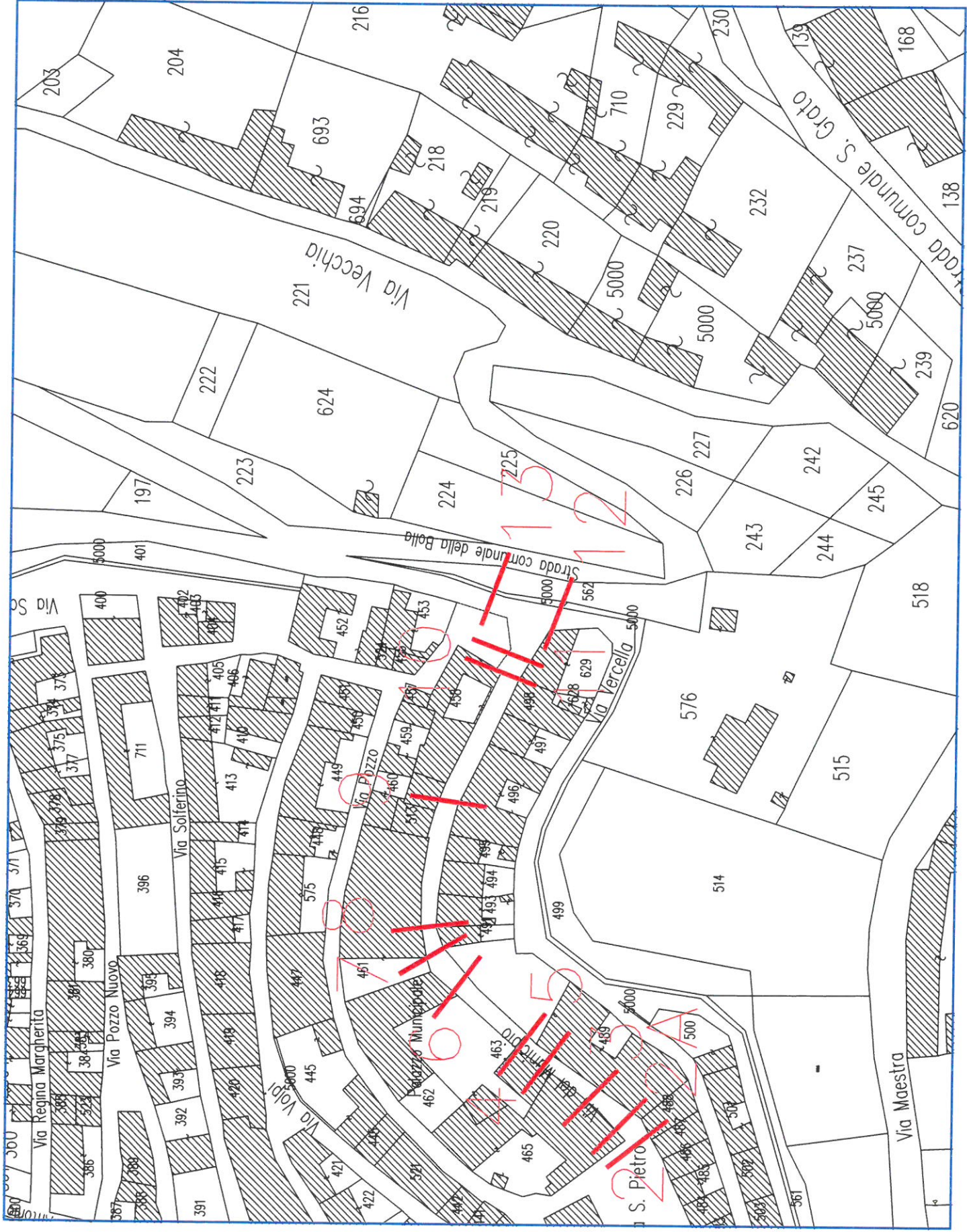
ELABORATI GRAFICI SCALA 1:1000

INFORMAZIONI RIASSUNTIVE DEGLI INTERVENTI PREVISITI

DA P.ZZA XI SETTEMBRE A VIALE DELLA REPUBBLICA

PICCHETTO	LARGHEZZA mt.	LUNGHEZZA mt.	INTERVENTI
P-2	3,50		
		5,00 (P2-P2A)	<ul style="list-style-type: none"> Scarifica della sede stradale Preparazione della sede stradale per formazione di tappeto steso in n. 1 passata di sp. Compresso cm. 3 (l. mt. 3,80)
P-2A	4,10		
P-2A	4,60		
		8,00 (P2A-P3)	<ul style="list-style-type: none"> Scarifica della sede stradale Preparazione della sede stradale per formazione di tappeto steso in n. 1 passata di sp. Compresso cm. 3 (l. mt. 3,90)
P-3	3,20		
		11,50 (P3-P4)	<ul style="list-style-type: none"> Preparazione della sede stradale per formazione di tappeto steso in n. 1 passata di sp. Compresso cm. 3 (l. mt. 3,15)
P-4	3,10		
P-4	3,70		
		6,00 (P4-P5)	<ul style="list-style-type: none"> Preparazione della sede stradale per formazione di tappeto steso in n. 1 passata di sp. Compresso cm. 3 (l. mt. 3,50)
P-5	3,30		
		18,00 (P5-P6)	<ul style="list-style-type: none"> Scarifica della sede stradale Preparazione della sede stradale per formazione di tappeto steso in n. 1 passata di sp. Compresso cm. 3 (l. mt. 3,80)
P-6	4,30		
P-6	4,00		
		8,50 (P6-P7)	<ul style="list-style-type: none"> Scarifica parziale della sede stradale Preparazione della sede stradale per formazione di tappeto steso in n. 1 passata di sp. Compresso cm. 3 (l. mt. 3,95)
P-7	3,90		
		5,50 (P7-P8)	<ul style="list-style-type: none"> Preparazione della sede stradale per formazione di tappeto steso in n. 1 passata di sp. Compresso cm. 3 (l. mt. 3,45)
P-8	3,00		
		25,00 (P8-P9)	<ul style="list-style-type: none"> Scarifica parziale della sede stradale Preparazione della sede stradale per formazione di tappeto steso in n. 1 passata di sp. Compresso cm. 3 (l. mt. 3,35)
P-9	3,70		
		28,50 (P9-P10)	<ul style="list-style-type: none"> Scarifica della sede stradale Preparazione della sede stradale per formazione di tappeto steso in n. 1 passata di sp. Compresso cm. 3 (l. mt. 3,80)
P-10	3,90		

P-10	5,00		
		4,00 (P10-P11)	<ul style="list-style-type: none"> • Scarifica della sede stradale • Preparazione della sede stradale per formazione di tappeto steso in n. 1 passata di sp. Compresso cm. 3 (l. mt. 5,20)
P-11	5,40	Crocevia Via Roma – Via Vercella – Viale Repubblica	<ul style="list-style-type: none"> • Scarifica parziale della sede stradale • Preparazione della sede stradale per formazione di tappeto steso in n. 1 passata di sp. Compresso cm. 3
P-12	12,30		
P-13	5,00		
P2-P13			Riporto in quota di pozzetti e griglie esistenti



VIA MADONNA DELLE GRAZIE
(CORDOLATURA FRONTE CIMITERO)



© 2016 Google

Google

2001

Data di acquisizione delle immagini: 4/14/2016 45°05'03.68"N 8°23'32.14"E elev 286 m a

VIA MADONNA DELLE GRAZIE

ELABORATI GRAFICI SCALA 1:2000

INFORMAZIONI RIASSUNTIVE DEGLI INTERVENTI PREVISITI

PICCHETTO	LARGHEZZA mt.	LUNGHEZZA mt.	INTERVENTI
P-1	1,20		
		80,00 (P1-P2)	<ul style="list-style-type: none">• Allargamento sede stradale (mt. 1,20) mediante scavo, allontanamento materiale di risulta, fornitura e stesa materiale per fondazioni stradali, provvista e stesa di binder spessore compresso cm. 5• Formazione di binder steso a mano in n. 1 passata di sp. Compresso cm. 4
P-2	1,20		



VIA XXIV MAGGIO



VIA XXIV MAGGIO

ELABORATI GRAFICI SCALA 1:1000

INFORMAZIONI RIASSUNTIVE DEGLI INTERVENTI PREVISITI

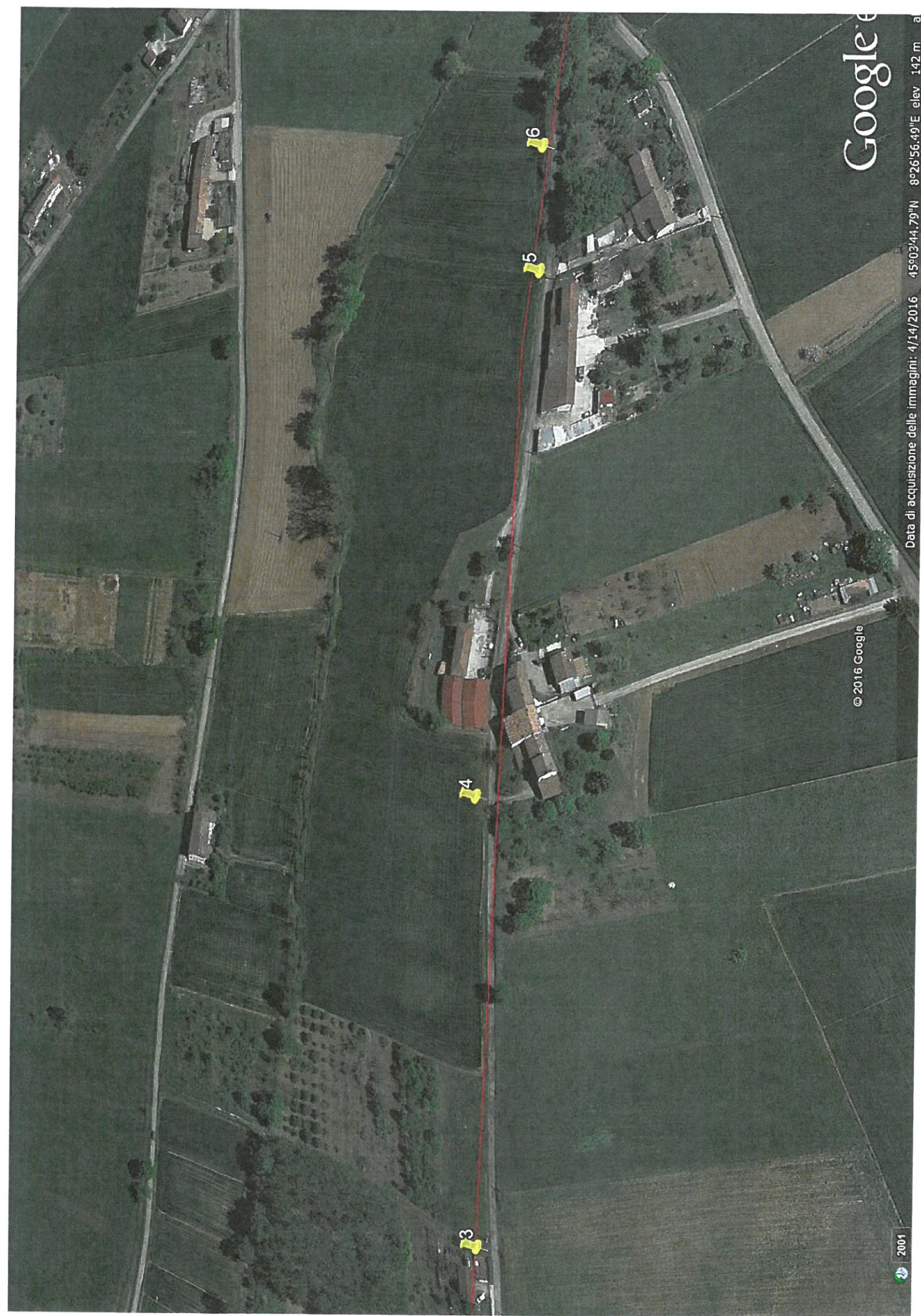
PICCHETTO	LARGHEZZA mt.	LUNGHEZZA mt.	INTERVENTI
P-1	5,00		
		5,00 (P1-P2)	<ul style="list-style-type: none"> • Scarifica parziale della sede stradale • Sistemazione buche e avvallamenti esistenti mediante ricarica della pavimentazione per successiva riasfaltatura • Preparazione della sede stradale per formazione di binder steso in n. 1 passata di sp. Compresso cm. 5 (l. mt. 5,00)
P-2	5,00		
P-2	3,30		
		15,00 (P2-P3)	<ul style="list-style-type: none"> • Scarifica parziale della sede stradale • Sistemazione buche e avvallamenti esistenti mediante ricarica della pavimentazione per successiva riasfaltatura • Preparazione della sede stradale per formazione di binder steso in n. 1 passata di sp. Compresso cm. 5 (l. mt. 3,30)
P-3	3,30		
		21,00 (P3-P4)	<ul style="list-style-type: none"> • Sistemazione buche e avvallamenti esistenti mediante ricarica della pavimentazione per successiva riasfaltatura • Preparazione della sede stradale per formazione di binder steso in n. 1 passata di sp. Compresso cm. 5 (l. mt. 3,65)
P-4	4,00		
		11,50 (P4-P5)	<ul style="list-style-type: none"> • Sistemazione buche e avvallamenti esistenti mediante ricarica della pavimentazione per successiva riasfaltatura • Preparazione della sede stradale per formazione di binder steso in n. 1 passata di sp. Compresso cm. 5 (l. mt. 3,65)
P-5	3,30		
		6,50 (P5-P6)	<ul style="list-style-type: none"> • Sistemazione buche e avvallamenti esistenti mediante ricarica della pavimentazione per successiva riasfaltatura • Preparazione della sede stradale per formazione di binder steso in n. 1 passata di sp. Compresso cm. 5 (l. mt. 3,35)
P-6	3,40		
		8,50 (P6-P7)	<ul style="list-style-type: none"> • Scarifica parziale della sede stradale • Sistemazione buche e avvallamenti esistenti mediante ricarica della pavimentazione per successiva riasfaltatura • Preparazione della sede stradale per formazione di binder steso in n. 1 passata di sp. Compresso cm. 5 (l. mt. 3,20)
P-7	3,00		
P-7	4,00		
		11,50 (P7-P8)	<ul style="list-style-type: none"> • Scarifica parziale della sede stradale • Sistemazione buche e avvallamenti esistenti mediante ricarica della pavimentazione per successiva riasfaltatura • Preparazione della sede stradale per formazione di binder steso in n. 1 passata di sp. Compresso cm. 5 (l. mt. 3,60)
P-8	3,20		

		8,00 (P8-P9)	<ul style="list-style-type: none">Preparazione della sede stradale per formazione di binder steso in n. 2 passata di sp. Compresso cm. 5+5 (l. mt. 3,30)
P-9	3,40		
P1-P9			Slamatura e sistemazione banchina lato sinistro



STRADA VARENGHINO

STRADA BUSCAROLO



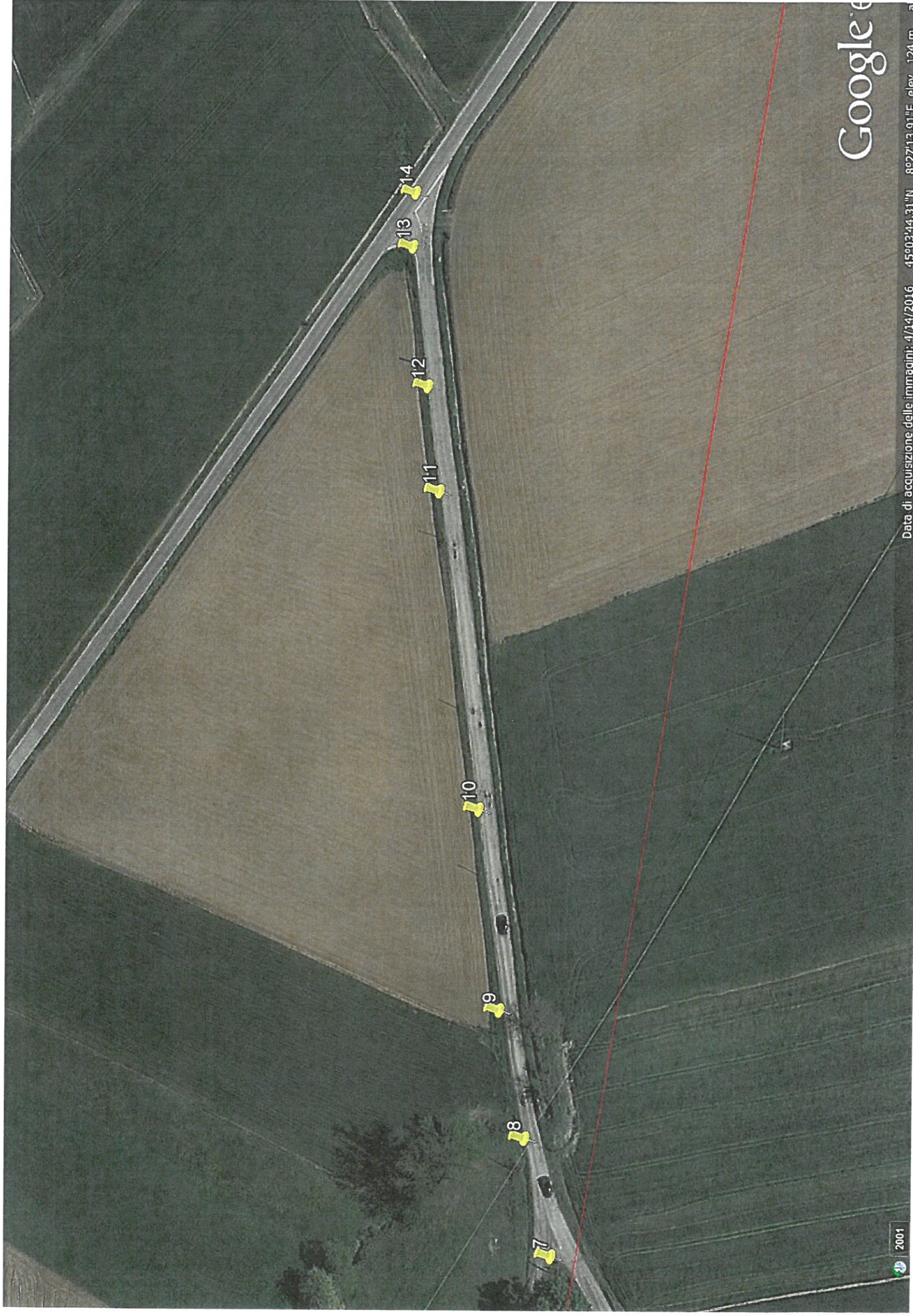
© 2016 Google



2001

Data di acquisizione delle immagini: 4/14/2016 45°03'44.79"N 8°26'56.49"E elev 142 m a

Google



Google

Data di acquisizione delle immagini: 4/14/2016 45°03'44.31"N 8°27'13.91"E elev 124 m a

STRADA VARENGHINO E BUSCAROLO

ELABORATI GRAFICI SCALA 1:2000

INFORMAZIONI RIASSUNTIVE DEGLI INTERVENTI PREVISITI

PICCHETTO	LARGHEZZA mt.	LUNGHEZZA mt.	INTERVENTI
P-3	3,50	170,00 (P3-P4)	<ul style="list-style-type: none"> ▪ Rappezzo – ricarica lungo il tratto stradale in binder steso a mano di sp. Compresso pari o superiore a cm. 14 (mq. 30)
P-4	3,10		
P-5	3,20		
		50,00 (P5-P6)	<ul style="list-style-type: none"> • Sistemazione buche e avvallamenti esistenti mediante ricarica della pavimentazione per successiva riasfaltatura • Preparazione della sede stradale per formazione di binder steso in n. 1 passata di sp. Compresso cm. 5 (l. mt. 3,30)
P-6	3,40		
		65,00 (P6-P7)	<ul style="list-style-type: none"> • Preparazione della sede stradale per formazione di binder steso in n. 2 passate di sp. Compresso cm. 5+5 (l. mt. 3,50)
P-7	3,60		
P-7	11,40		
		22,00 (P7-P8) INCROCIO	<ul style="list-style-type: none"> • Sistemazione buche e avvallamenti esistenti mediante ricarica della pavimentazione per successiva riasfaltatura • Preparazione della sede stradale per formazione di binder steso in n. 1 passata di sp. Compresso cm. 5 (l. mt. 7,50)
P-8	3,60		
		25,00 (P8-P9)	<ul style="list-style-type: none"> • Sistemazione buche e avvallamenti esistenti mediante ricarica della pavimentazione per successiva riasfaltatura • Preparazione della sede stradale per formazione di binder steso in n. 1 passata di sp. Compresso cm. 5 (l. mt. 3,60)
P-9	3,60		
		40,00 (P9-P10)	<ul style="list-style-type: none"> • Allargamento – sistemazione sede stradale (mt. 0.50+0,50) (lato destro+sinistro) mediante scavo, allontanamento materiale di risulta, fornitura e stesa materiale per fondazioni stradali, provvista e stesa di binder spessore compresso cm. 5 • Sistemazione buche e avvallamenti esistenti mediante ricarica della pavimentazione per successiva riasfaltatura • Preparazione della sede stradale per formazione di binder steso in n. 1 passata di sp. Compresso cm. 5 (l. mt. 3,85)
P-10	4,10		
		65,00 (P10-P11)	<ul style="list-style-type: none"> • Allargamento – sistemazione sede stradale (mt. 0.50+0,50) (lato destro+sinistro) mediante scavo, allontanamento materiale di risulta, fornitura e stesa materiale per fondazioni stradali, provvista e stesa di binder spessore compresso cm. 5 • Sistemazione buche e avvallamenti esistenti mediante ricarica della pavimentazione per successiva riasfaltatura Preparazione della sede stradale per formazione di binder steso in n. 1 passata di sp. Compresso cm. 5 (l. mt. 4,10)
P-11	4,10		

		23,00 (P11-P12)	<ul style="list-style-type: none"> Allargamento – sistemazione sede stradale (mt. 0.50) (lato sinistro) mediante scavo, allontanamento materiale di risulta, fornitura e stesa materiale per fondazioni stradali, provvista e stesa di binder spessore compresso cm. 5 Sistemazione buche e avvallamenti esistenti mediante ricarica della pavimentazione per successiva riasfaltatura Preparazione della sede stradale per formazione di binder steso in n. 1 passata di sp. Compresso cm. 5 (l. mt. 4,10)
P-12	4,10		
		33,00 (P12-P13)	<ul style="list-style-type: none"> Allargamento – sistemazione sede stradale (mt. 0.50+0.50) (lato sinistro+destra) mediante scavo, allontanamento materiale di risulta, fornitura e stesa materiale per fondazioni stradali, provvista e stesa di binder spessore compresso cm. 5 Sistemazione buche e avvallamenti esistenti mediante ricarica della pavimentazione per successiva riasfaltatura Preparazione della sede stradale per formazione di binder steso in n. 1 passata di sp. Compresso cm. 5 (l. mt. 4,10)
P-13	4,10		
		10,00 (P13-P14) INCROCIO	<ul style="list-style-type: none"> Sistemazione buche e avvallamenti esistenti mediante ricarica della pavimentazione per successiva riasfaltatura Preparazione della sede stradale per formazione di binder steso in n. 1 passata di sp. Compresso cm. 5 (l. mt. 13,00)
P-14	22,00		



STRADA CAVALLO



STRADA CAVALLO

ELABORATI GRAFICI SCALA 1:2000

INFORMAZIONI RIASSUNTIVE DEGLI INTERVENTI PREVISITI

PICCHETTO	LARGHEZZA mt.	LUNGHEZZA mt.	INTERVENTI
P-1	8,20		
		7,00 (P1-P2) INCROCIO	<ul style="list-style-type: none">Preparazione della sede stradale per formazione di binder steso in n. 1 passata di sp. Compresso cm. 5 (l. mt. 5,80)
P-2	3,40		
		30,00 (P2-P3)	<ul style="list-style-type: none">Preparazione della sede stradale per formazione di binder steso in n. 1 passata di sp. Compresso cm. 5 (l. mt. 3,30)
P-3	3,20		
		50,00 (P3-P4)	<ul style="list-style-type: none">Sistemazione buche e avvallamenti esistenti mediante ricarica della pavimentazione per successiva riasfaltaturaPreparazione della sede stradale per formazione di binder steso in n. 1 passata di sp. Compresso cm. 5 (l. mt. 3,00)
P-4	2,80		
		50,00 (P4-P5)	<ul style="list-style-type: none">Preparazione della sede stradale per formazione di binder steso in n. 2 passate di sp. Compresso cm. 5+5 (l. mt. 2,80)
P-5	2,80		
		30,00 (P5-P6)	<ul style="list-style-type: none">Sistemazione buche e avvallamenti esistenti mediante ricarica della pavimentazione per successiva riasfaltaturaPreparazione della sede stradale per formazione di binder steso in n. 1 passata di sp. Compresso cm. 5 (l. mt. 2,95)
P-6	3,10		
		30,00 (P6-P7)	<ul style="list-style-type: none">Preparazione della sede stradale per formazione di binder steso in n. 1 passate di sp. Compresso cm. 5 (l. mt. 3,20)
P-7	3,30		
		6,00 (P7-P8) INCROCIO	<ul style="list-style-type: none">Sistemazione buche e avvallamenti esistenti mediante ricarica della pavimentazione per successiva riasfaltaturaPreparazione della sede stradale per formazione di binder steso in n. 1 passata di sp. Compresso cm. 5 (l. mt. 4,40)
P-8	5,50		



STRADA VALMASIA – REALI



STRADA VALMASIA-REALI

ELABORATI GRAFICI SCALA 1:2000

INFORMAZIONI RIASSUNTIVE DEGLI INTERVENTI PREVISITI

PICCHETTO	LARGHEZZA mt.	LUNGHEZZA mt.	INTERVENTI
P-1	4,10		
		47,00 (P1-P2)	<ul style="list-style-type: none">Sistemazione buche e avvallamenti esistenti mediante ricarica della pavimentazione per successiva riasfaltaturaPreparazione della sede stradale per formazione di binder steso in n. 1 passata di sp. Compresso cm. 5 (l. mt. 4,15)
P-2	4,20		
		45,00 (P2-P3)	<ul style="list-style-type: none">Preparazione della sede stradale per formazione di binder steso in n. 1 passata di sp. Compresso cm. 5 (l. mt. 4,35)
P-3	4,50		
		18,00 (P3-P4)	<ul style="list-style-type: none">Sistemazione buche e avvallamenti esistenti mediante ricarica della pavimentazione per successiva riasfaltaturaPreparazione della sede stradale per formazione di binder steso in n. 1 passata di sp. Compresso cm. 5 (l. mt. 4,75)
P-4	5,00		
		28,00 (P4-P5)	<ul style="list-style-type: none">Sistemazione buche e avvallamenti esistenti mediante ricarica della pavimentazione per successiva riasfaltaturaPreparazione della sede stradale per formazione di binder steso in n. 1 passate di sp. Compresso cm. 5 (l. mt. 4,70)
P-5	4,40		
		74,00 (P5-P6)	<ul style="list-style-type: none">Sistemazione buche e avvallamenti esistenti mediante ricarica della pavimentazione per successiva riasfaltaturaPreparazione della sede stradale per formazione di binder steso in n. 1 passata di sp. Compresso cm. 5 (l. mt. 4,05)
P-6	3,70		
		45,00 (P6-P7)	<ul style="list-style-type: none">Preparazione della sede stradale per formazione di binder steso in n. 2 passate di sp. Compresso cm. 5+5 (l. mt. 3,85)
P-7	4,00		
		47,00 (P7-P8)	<ul style="list-style-type: none">Sistemazione buche e avvallamenti esistenti mediante ricarica della pavimentazione per successiva riasfaltaturaPreparazione della sede stradale per formazione di binder steso in n. 1 passata di sp. Compresso cm. 5 (l. mt. 3,85)
P-8	3,70		
		58,00 (P8-P9)	<ul style="list-style-type: none">Sistemazione buche e avvallamenti esistenti mediante ricarica della pavimentazione per successiva riasfaltaturaPreparazione della sede stradale per formazione di binder steso in n. 1 passata di sp. Compresso cm. 5 (l. mt. 3,85)
P-9	4,00		

